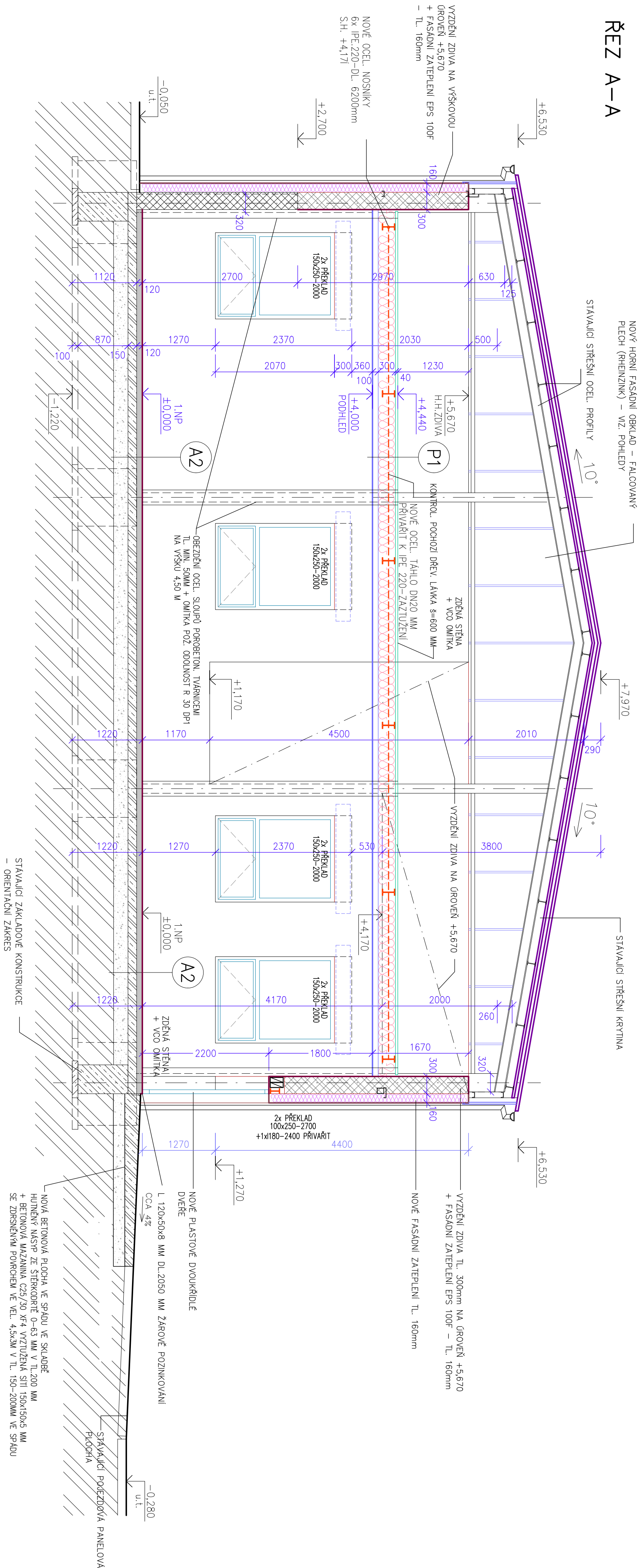


ŘEZ A-A



LEGENDA SKLADEB

POHLAHA (A3)

- P1** ZATEPLENÝ PODHLED S.V.4,00 M., POŽ. ODOLNOST REI 30 DP1
- BETONOVÁ PRŮSLŮVÁ PODLAHA Z BETONU C 30/37 XC1–HLIZENÁ STROJNĚ TL. 120 mm
– VYTUŽENÁ KARI SITI SZ 6/150–6/150 (PŘESAHY 400 mm), DILATACE MAX.6x6M PŘOŘEZÁNIM
– ASFALTOVÁ HYDROLIZACE – VYŠTĚNÍ PLOCHY, VYSRAVENÍ POŠKOZENÉ STAVAJÍCÍ IZOLACE
– PROVEDENÍ NP NÁTRHU A NOVÉ IZOLACE PROTI RADONU A VOĐE–2X MODIFIKOVANÝ ASF. PÁS
NAPŘ. GLASIEK 40 SPECIAL MINERÁL + ELESTEK 40 SPECIAL MINERÁL
– STAVAJÍCÍ ŽB PODKLADNI MAZANINA TL. 150 mm–VYSRAVENÍ BETONEM V MÍSTĚ POŠKOZENÍ
– HODADCI – PŘEDPOKLAD VYSRAVENÍ 1% PLOCHY BETONEM C 20/25
– STAVAJÍCÍ HUTNĚNÝ NÁSP – ŠTĚRKODRŤ f–ce 0–32 mm TL. 250mm
- TEPLENÁ IZOLACE – MINERÁLNÍ VLNÁ (lambda=0,038 Wm–1K–1) NAD CD,ROŠT TL. 140 mm
– TEPLENÁ IZOLACE – MINERÁLNÍ VLNÁ (lambda=0,038 Wm–1K–1) NAD CD,ROŠT TL. 160 mm
– ZATEPLNÝ POZIK – OBROUSKOVANÝ ROST SDK Profily UA 50 + CD VC. VEŠKERÝCH DOPPLINKU
– PAKOVANÁ ZABRANA S HLINIKOVOU FOLIÍ NA ROST SDK
– SADOVKAROVANÝ OBKALD GFK (VODOVDZORNÝ) TL. 15 mm NA ROST
– ZASPÁROVANI + VYMALBA

ZATEPLENÝ FASÁDY –KOMPOZITNÍ SYSTÉM (ETICS)

- VNIŠNÍ OMÍTKA VOS + VYMALBA TL. 15 mm
— PŘÍROBNÉ TVAROVÉ TĚLÍŠKO NA TENKOVÝSTVÁ MALTU TL. 300 mm
— VNĚŠÍ OMÍTKA – STAVAJÍCÍ ZDVO–VNĚŠÍ OMÍTKA – BRÝZOLIT TL. 20 mm
– NOVÉ ZDVO – TENKOVÝSTVÁ OMÍTKA
– TĚPELNÁ IZOLACE – POLYSTYREX EPS 100F TL. 160 mm NALEPEN
NA STĚNU POMOCÍ LEPICHO TĚLU VČETNĚ UČETENÍ
– STĚROVÁ OMÍTKOVÁ HMOTA S ARMOVACÍ TKANINOU TL. 10 mm
– 1x PENETRAČNÍ NÁTĚR – DLE ODSTINU FASÁDNÍ OMÍTKY
FASÁDNÍ OMÍTKOVÁ HMOTA V PROVEDENÍ ZRNITÁ ROZPÍRANÁ – BARYA V ODSTINU (DLE
VÝKRESU POHLEDU) SILIKONOVÁ TENKOVÝSTVÁ OMÍTKA (silikon zrn 1,5 mm)
– CELKOVÉ PŘEVODNÍ SKLADBY VČ. DOPLNKŮ DLE TECHNICKÝCH LISTŮ VÝROBCE
A DODAVATELE ZATEPLOVACHO SYSTÉMU









POHLAHA A3)

- KERAMICKÁ DLÁŽBA TL. 8 mm (DLE VĚBĚRU INVESTORA)
- HYDROIZOLAČNÍ PODLAHOVÁ KLADEČÍ STĚŘKA + SPÁROVACÍ TMEL
- PENETRAČNÍ NÁTĚR
- BETONOVÁ PRŮMYSLOVÁ POKLADKA Z BETONU C 30/37 XC1-DILATENÁ STROJNĚ TL. 120 mm
- VYTUŽENÁ KARI SITI SZ 6/150-6/150 (PŘESAHY 400 mm), DILATACE MAX.6x6M PŘOŘEZÁNÍM
- ASFTALTOVÁ HYDROIZOLACE – VYČIŠTĚNÍ PLOCHY, VYSYPÁNÍ POŠKOZENÉ STAVAJÍCÍ IZOLACE
- PROVEDENÍ NP NÁTRU A NOVÉ IZOLACE PROTI RADONU A VOĐE-2X MODIFIKOVANÝ ASF. PAS
- NAPŘ. GLASTEK 40 SPECIÁL MINERÁL + ELESTEK 40 SPECIÁL MINERÁL
- STAVAJÍCÍ ŽB PODKLADNÍ MAZANINA TL. 150 mm--VYSYPÁVENÍ BETONEM V MÍSTĚ POŠKOZENÍ
- HLADOVCI – PŘEDPOKLAD VYSYPÁVENÍ 1% PLOCHY BETONEM C 20/25
- STAVAJÍCÍ HLUŠNĚNÝ NÁSP – ŠTĚRKODRŮT f-це 0-32 mm TL. 250mm
- STAVAJÍCÍ ROSTLÝ TĚRĚN

ZATEPLENÝ SOKLU –KOMPOZITNÍ SYSTÉM (ETICS)

- DŮMŮ DLE LEŽENÍ (popis plochi die výkresu POHLEDY - NOVÝ STAV)
- 2x PENETRACNÍ NÁTER - DLE TECHNICKÝCH LISTŮ VÝROBKU PRO PROVÁDĚNÍ
- TERÉNNÍ IZOLACE - NENASAKAVÝ POLYSTYRÉN EPS SOKL TL. 140 mm NALEPEN NA STĚNU POMOCÍ LEPICHO TMĚLU - VČETNĚ UKOTVENÍ
- STĚROVÁ OMÍTKOVÁ HMOTA S ARMOVACÍ TKANINOU TL. 10 mm
- 1x PENETRACNÍ NÁTER - DLE ODSTĚNU DEKORATIVNÍ OMÍTKY
- DEKORATIVNÍ OMÍTKA (SOKL) - STŘEDNĚHRNNÝ - BARVA V ODSTĚNU SV. ŠEDĚ (DLE VÝKRESU POHLEDŮ)
- VÝBER BAREVNĚHO ODSTĚNU ODPOVÍDALSI PŘED OBJEDNANÍM INVEŠTOR
- CELKOVÉ PROVÁDĚNÍ SKLADBY VČ. DOPLNKŮ DLE TECHNICKÝCH LISTŮ VÝROBCE A DODAVATELE ZAŘÍZOVACÍHO SYSTÉMU

LEGENDA ZNAČENÍ MATERIÁLU

- | | |
|---|--|
|  | OBVODOVÉ A VNITŘNÍ NOSNÉ ZDIVO
– POROBETONOVÉ TVÁRNICE |
|  | STAVAJÍCÍ KONSTRUKCE
– MONOLITICKÉ A ŽELEZOBETONOVÉ |
|  | NOVÉ KONSTRUKCE
– ZDIVO POROBETONOVÉ TVÁRNICE |
|  | NOVÉ KONSTRUKCE – STĚNA SDK – TL. 130mm
– PROFILY UW100 + CW100 + opláštěn SDK 15,0 |
|  | NOVÉ KONSTRUKCE
– PODHLEDOVÉ KONSTRUKCE – SDK SYSTEEM |
|  | NOVÉ KONSTRUKCE – MONOLITICKÉ ŽELEZOBETONOVÉ
– BETON A VYZTUŽ DLE STATIKY |
|  | NOVÁ TEPelná IZOLACE |
|  | NOVÉ VÝPNĚ OTVORŮ |

$$\pm 0,000 = 585,40 \text{ m n.m.}$$

NAVRHOVAL		VYPRACOVAL	HLAVNÍ INŽENÝR
ING. JIŘÍ SÝNEK	DALBOR BRAZDA	ING. JIŘÍ SÝNEK	
INVESTOR : Město Žďár nad Sázavou, Žitkova 227/1, Žďár nad Sázavou 1,		591 01 760 01 Zlín	
STAVBA :		DATUM	
RE-USE CENTRA ŽDÁR NAD SÁZAVOU		10/2024	
UL. JIHlavská u AVE		MĚŘÍTKO	
S001 – RE-USE CENTRUM		1 : 50	
D.1 STAVEBNÍ ŘEŠENÍ		POČET A4	
		4	
		STUPEŇ	
		DPS	
		ZAK. ČÍSLO	
		739/2023	
		ARCH. ČÍSLO	
		739/2023	
ŘEZ A-A – NOVÝ STAV		D.1-01-S-06	